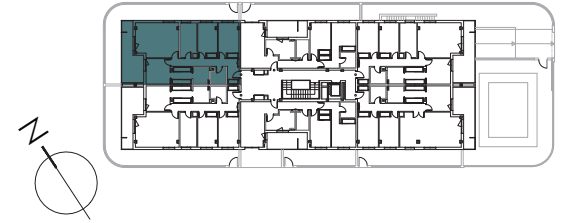




VIVIENDA TIPO G

PLANTA PRIMERA 3 DORMITORIOS

SUP. ÚTIL VIVIENDA **106,95 m²**

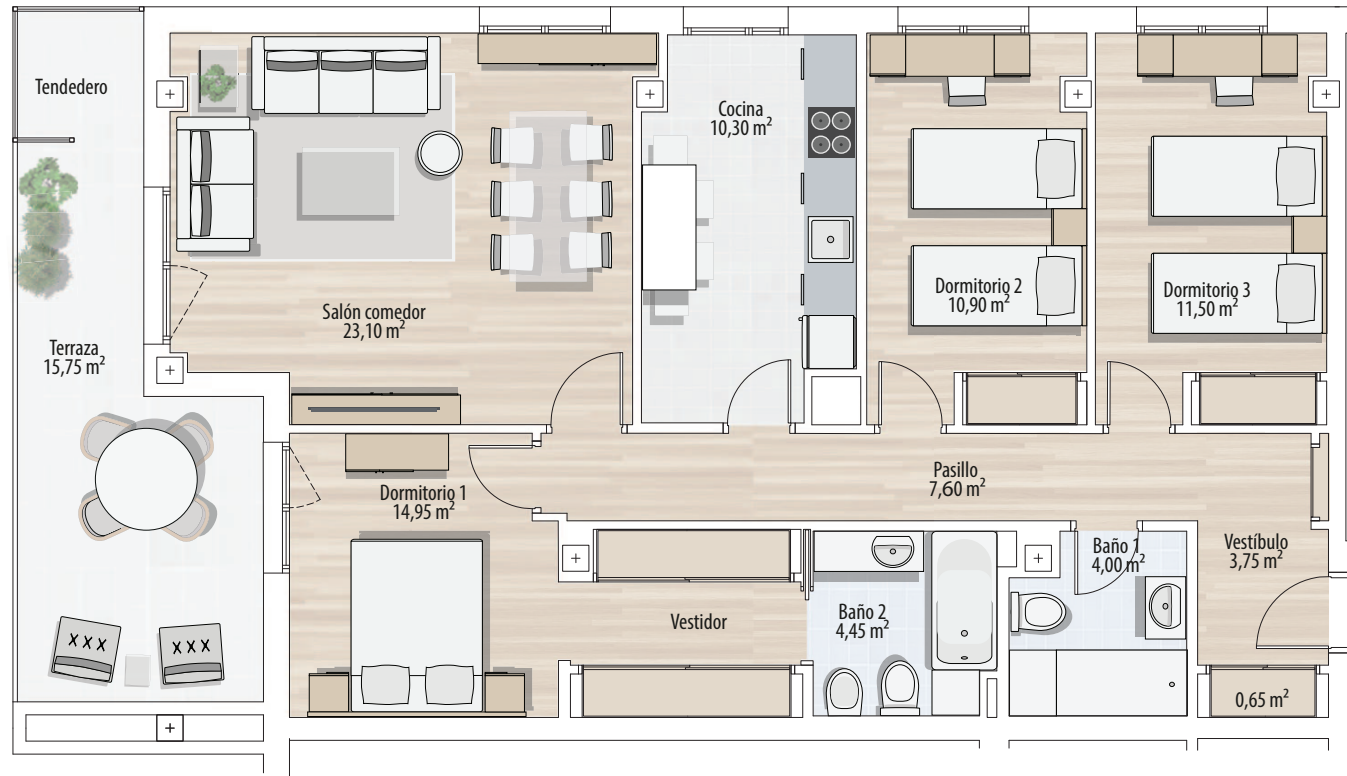


RESIDENCIAL

VILAS 20

1º C

SUP. UTILES VIVIENDA



Salón Comedor	23,10 m ²
Vestíbulo + armario	4,40 m ²
Pasillo	7,60 m ²
Cocina	10,30 m ²
Baño 1	4,00 m ²
Dormitorio 1	14,95 m ²
Baño 2	4,45 m ²
Dormitorio 2	10,90 m ²
Dormitorio 3	11,50 m ²

TOTAL UTIL VIVIENDA	91,20 m²
Terraza	15,75 m ²

ARQUITECTO.
PAREDES y RIVAS
ARQUITECTOS

CONSTRUYE.  **BRIZUELA**
CONSTRUCCIÓN Y PROMOCIÓN

PROMUEVE.  **SANTA LUCÍA**
PROMOCIONES 2007

C/ Santa María Nº 20 1ºC, 47001 VALLADOLID Telf. **+34 983 294 425** www.cypbrizuela.es 